

Servei d'Assessorament Lingüístic

**INFORME SOBRE NORMALITZACIÓ LINGÜÍSTICA A
L'AJUNTAMENT DE PALMA I ELS SEUS
ORGANISMES AUTÒNOMS***
(març - agost 19)

*En compliment del punt 2 de la Moció sobre normalització lingüística aprovada pel Ple de dia 31 de juliol de 1996.

INTRODUCCIÓ

L'informe semestral sobre la normalització lingüística a l'Ajuntament de Palma i els seus organismes autònoms s'elabora a partir del seguiment de diversos tipus d'actuacions, les quals poden oferir una idea aproximada del grau de compliment del vigent Reglament municipal de normalització lingüística (RMNL) per part de les unitats i dependències municipals.

A continuació es detallen les actuacions que s'han tingut en compte, amb la disposició de l'RMNL corresponent:

Tipus d'actuació	Disposició reglamentària
Proposta a Ple i a Junta de Govern	Art. 8.c: han de ser en català.
Anunci a premsa	Art. 14: ha de ser en català com a norma general. També pot ser en castellà quan les circumstàncies sociolingüístiques o les característiques de l'activitat ho aconsellin, i en altres llengües quan les informacions siguin d'interès cultural o turístic.
Plec de condicions	Art. 7: ha de ser en català.
Notícia a la Intranet	Art. 8.c: la informació que es publica a la Intranet municipal (notícies i novetats) ha de ser en català, atès que s'ha de considerar de règim intern.
Sortida pel Registre General	Art. 7 i 8: ha de ser en català si l'escrit va dirigit a particulars, autoritats, organismes i dependències d'entitats públiques radicades a les Balears o altres territoris on el català sigui oficial, llevat del cas que sol·licitin la versió castellana.
Decret	Art. 7: ha de ser en català.
Acta	Art. 7: ha de ser en català.

Alguns tipus d'actuacions no es tenen en compte perquè el seguiment n'és un tant complex si no es disposa de col·laboradors a les diferents àrees. La informació sobre els organismes autònoms també és escassa per aquest mateix motiu. Sempre que ha estat possible s'ha assignat l'actuació a una unitat concreta; en cas contrari, s'ha adscrita al nivell immediatament superior.

Pel que fa a algunes actuacions se n'ha fet una tria que és considera significativa. Així, s'han recollit els decrets dictats el mes de maig, les propostes presentades als plens ordinaris i extraordinaris de març, abril i juliol, i les propostes presentades a les sessions de la Junta de Govern de març, maig i juny.

Els apartats de l'informe són els següents: A (ús de llengües segons tipus d'actuació), B (evolució de l'ús del català des del setembre de 1996) i C (ús del català a les diverses àrees). En A es compara l'ús del català a cada una de les àrees de gestió municipal en relació amb els tipus d'actuació següents: propostes a Ple –en aquest cas també es compara l'ús del català per

part dels grups polítics– i a la Junta de Govern, documents que passen pel registre de sortida i decrets. A més, s’hi incorpora la comparació amb les dades de l’informe anterior (setembre de 2018 - febrer de 2019), indicades a la columna “variació”. En B es compara l’ús del català a les àrees municipals des de l’informe del període setembre 1996 - febrer 1997 pel que fa als tipus d’actuació quan el nombre és prou significatiu per a indicar una tendència. Finalment, en C es detallen els usos lingüístics de les diverses dependències: ús només del català, ús només del castellà, ús bilingüe (català i castellà) i mescla de llengües.

L’informe també recull un indicador, l’índex de normalitat lingüística (INL), que s’aplica a les grans divisions municipals. Aquest índex s’elabora ponderant diversos usos lingüístics, distribuïts en dos grans àmbits –difusió exterior i difusió interior–, i pretén ser una síntesi de la situació lingüística a l’àrea en qüestió. Els percentatges que l’integren, determinats segons la importància que hem atribuït a cada ús pel que fa a la normalització lingüística, són els següents:

Difusió exterior	70%	Difusió interior	30%
Anuncis a premsa	40%	Propostes a Ple i a Junta de Govern	10%
Sortides pel Registre General	25%	Notícies a la Intranet	15%
Plecs de condicions	5%	Decrets	5%

Finalment, s’ha de dir que arran de la constitució del nou Ajuntament sorgit de les eleccions municipals, durant el període d’aquest informe s’han produït canvis en l’organigrama que seria molt complex reflectir. Per això i atès que durant la major part del període va ser vigent l’organigrama anterior s’ha aplicat aquest en la distribució de dades.

Palma, 30 de setembre de 2019

L’assessor lingüístic



Miquel Vives Mascarell



ÚS DE LENGÜES
SEGONS TIPUS D'ACTUACIÓ

març - agost 19, A.1

**ÚS DEL CATALÀ A LES PROPOSTES
AL PLE I LA JUNTA DE GOVERN**

	només en català	altres	% només en català	% variació
Àrea de Funció Pública i Govern Interior	137	0	100,0	0
Batlia	61	0	100,0	0
Àrea Model de Ciutat, Urbanisme i Habitatge Digne	54	0	100,0	+1,9
Àrea d'Educació i Esports	34	0	100,0	0
Àrea de Benestar i Drets Socials	33	0	100,0	0
Secretaria General del Ple	23	0	100,0	0
Àrea d'Igualtat, Joventut i Drets Cívics	21	0	100,0	0
Àrea de Participació Ciutadana i Coordinació Territorial	14	0	100,0	0
Àrea d'Ecologia, Agricultura i Benestar Animal	10	0	100,0	0
Àrea de Sanitat i Consum	1	0	100,0	0
Secretaria de la Junta de Govern i Decrets	1	0	100,0	0
Àrea de Mobilitat	25	1	96,2	-3,8
Àrea d'Economia, Hisenda i Innovació	87	6	93,5	-2,1
Intervenció	18	2	90,0	+2,5
Grups Polítics	5	56	8,2	-10,0
TOTAL	524	65	89,0	-2,8

ÚS DEL CATALÀ ALS ANUNCIS EN PREMSA				
	només en català	altres	% només en català	% variació
Batlia	39	0	100,0	0
Àrea Model de Ciutat, Urbanisme i Habitatge Digne	9	0	100,0	+100,0
Àrea d'Economia, Hisenda i Innovació	2	0	100,0	+20,0
Àrea de Sanitat i Consum	1	0	100,0	0
TOTAL	51	0	100,0	+2,8

**ÚS DEL CATALÀ ALS DOCUMENTS
QUE PASSEN PEL REGISTRE DE SORTIDA**

	només en català	altres	% només en català	% variació
Àrea d'Educació i Esports	167	0	100,0	0
Àrea d'Igualtat, Joventut i Drets Cívics	42	0	100,0	0
Àrea d'Ecologia, Agricultura i Benestar Animal	34	0	100,0	+13,6
Secretaria de la Junta de Govern i Decrets	5	0	100,0	+20,0
Àrea de Sanitat i Consum	6.306	104	98,4	+1,0
Àrea de Benestar i Drets Socials	3.383	120	96,6	-0,6
Àrea de Participació Ciutadana i Coordinació Territorial	895	33	96,4	-1,3
Batlia	1.013	38	96,4	-0,5
Àrea Model de Ciutat, Urbanisme i Habitatge Digne	10.047	570	94,6	+2,9
Àrea d'Economia, Hisenda i Innovació	5.027	525	90,5	+0,6
Secretaria General del Ple	18	4	81,8	+12,6
Àrea de Mobilitat	5.018	1.329	79,1	+7,4
Àrea de Funció Pública i Govern Interior	11.432	3.724	75,4	0
Intervenció	12	9	57,1	-21,8
TOTAL	43.399	6.456	87,1	+1,8

ÚS DEL CATALÀ ALS DECRETS				
	només en català	altres	% només en català	% variació
Batlia	160	0	100,0	0
Àrea d'Educació i Esports	99	0	100,0	0
Àrea de Sanitat i Consum	67	0	100,0	+3,2
Àrea de Benestar i Drets Socials	50	0	100,0	0
Àrea de Participació Ciutadana i Coordinació Territorial	45	0	100,0	0
Àrea d'Igualtat, Joventut i Drets Cívics	26	0	100,0	0
Intervenció	23	0	100,0	0
Secretaria General del Ple	7	0	100,0	0
Àrea de Funció Pública i Govern Interior	612	8	98,7	-0,2
Àrea Model de Ciutat, Urbanisme i Habitatge Digne	293	7	97,7	+3,3
Àrea d'Economia, Hisenda i Innovació	485	17	96,6	+6,1
Àrea d'Ecologia, Agricultura i Benestar Animal	84	5	94,4	-4,8
Àrea de Mobilitat	493	72	87,3	+6,3
TOTAL	2.444	109	95,7	+4,1

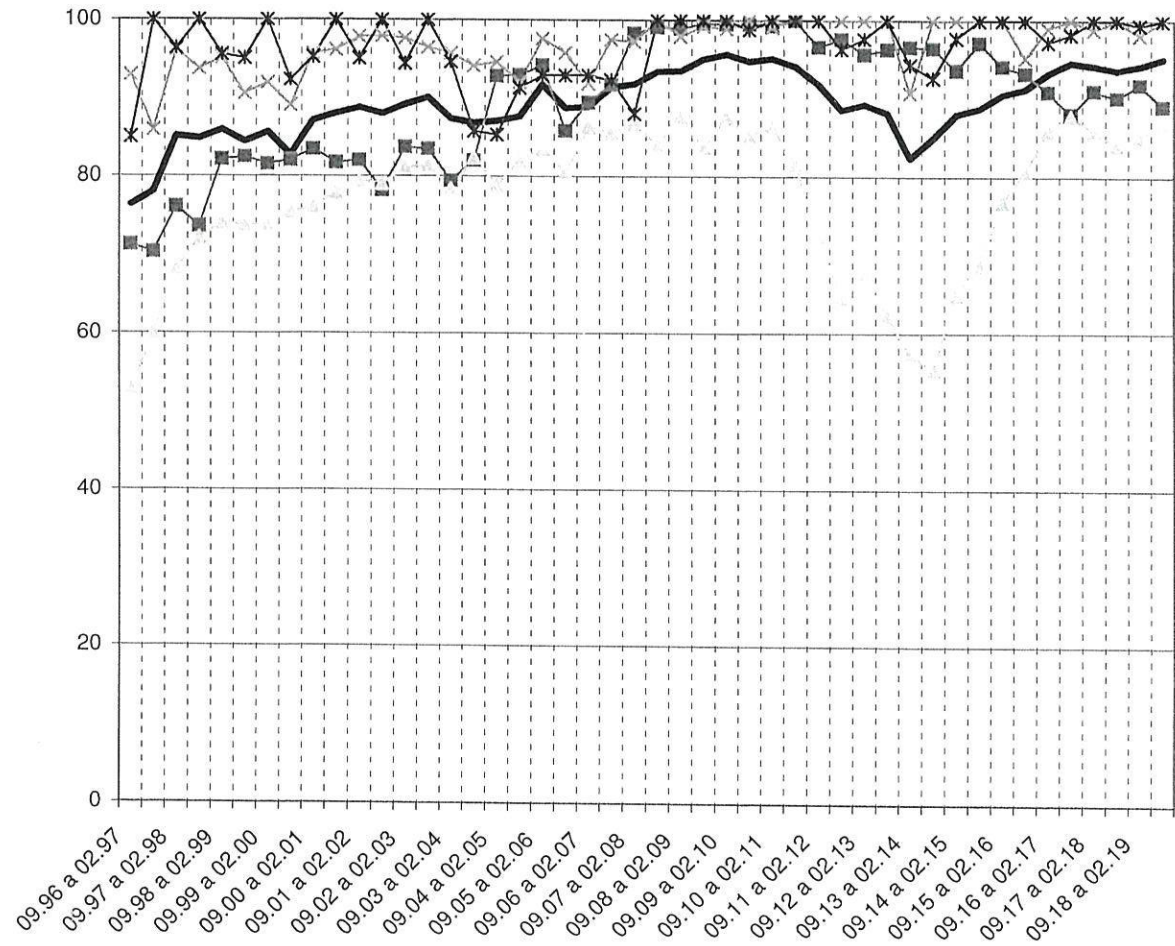
ÍNDIX DE NORMALITAT LINGÜÍSTICA		
		% variació
Àrea d'Educació i Esports	100,0	0
Secretaria de la Junta de Govern i Decrets	100,0	+14,0
Àrea d'Igualtat, Joventut i Drets Cívics	100,0	0
Àrea de Sanitat i Consum	99,6	+0,5
Àrea d'Ecologia, Agricultura i Benestar Animal	99,4	+2,9
Batlia	99,0	-0,2
Àrea Model de Ciutat, Urbanisme i Habitatge Digne	98,3	+41,3
Àrea de Benestar i Drets Socials	97,6	-0,7
Àrea de Participació Ciutadana i Coordinació Territorial	97,5	-1,9
Àrea d'Economia, Hisenda i Innovació	96,6	+8,1
Secretaria General del Ple	87,3	+8,8
Àrea de Mobilitat	84,3	-7,7
Àrea de Funció Pública i Govern Interior	82,7	0
Intervenció	68,0	-16,0
TOTAL	95,1	+1,0

EVOLUCIÓ DE L'ÚS DEL CATALÀ
DES DEL SETEMBRE DE 1996

març - agost 19, B.1

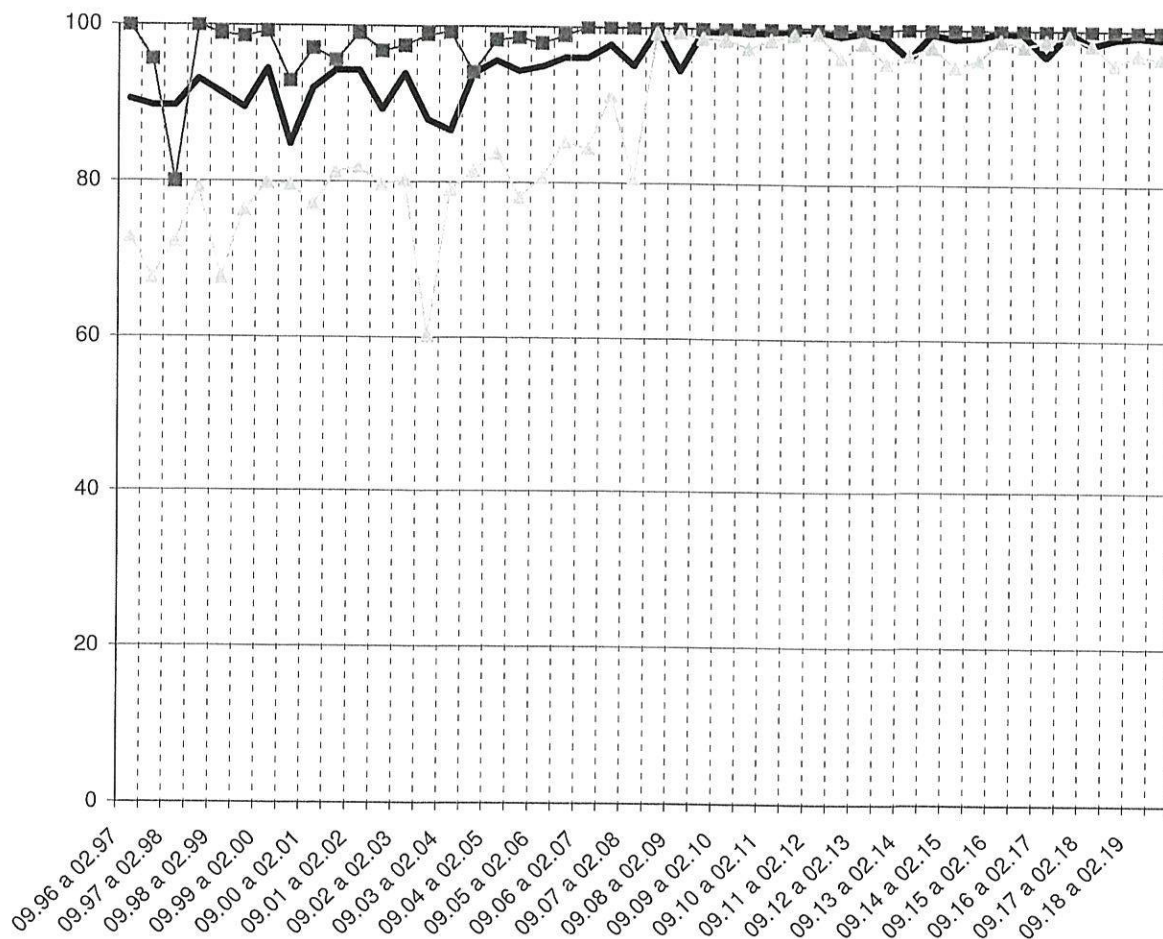
Ajuntament de Palma i organismes autònoms

març - agost 19, B.2



Batlia

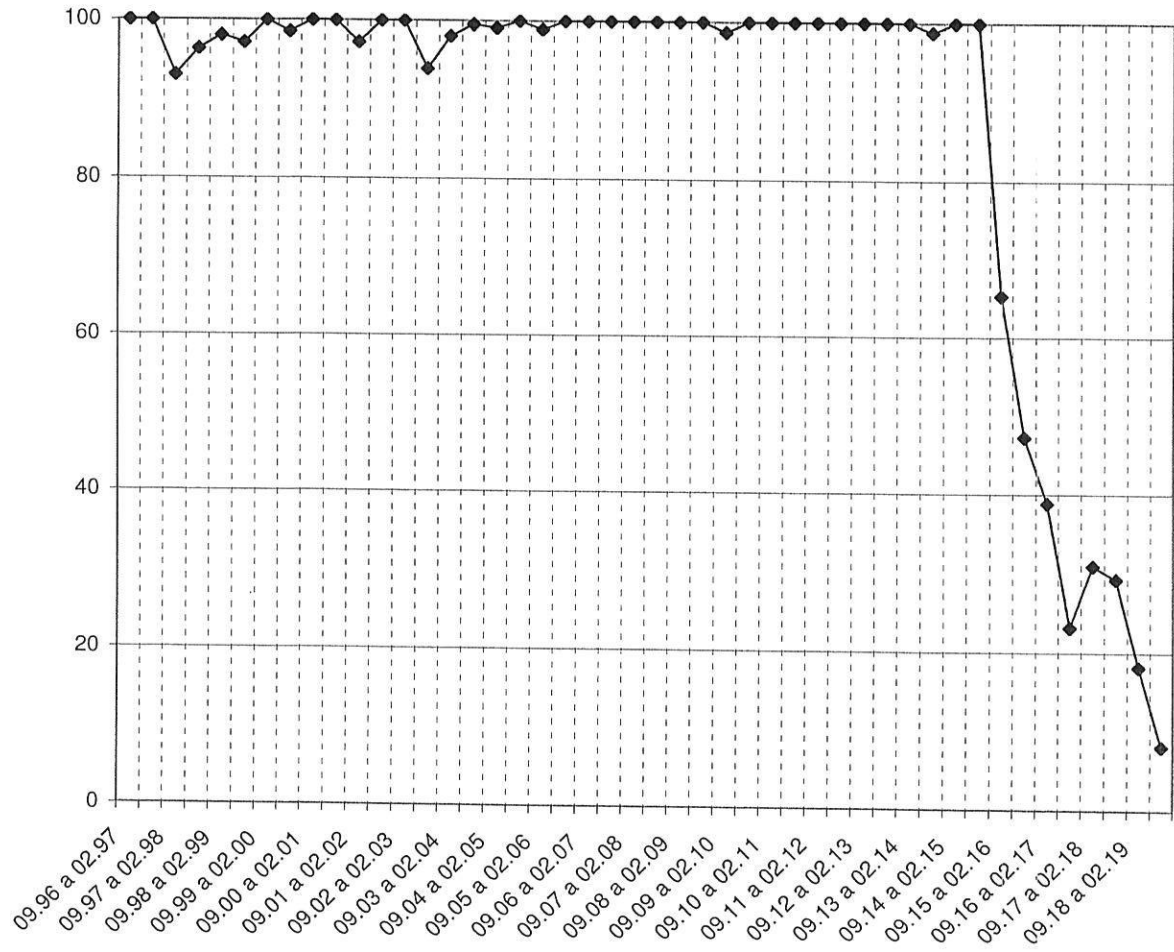
març - agost 19, B.3



Grups Polítics

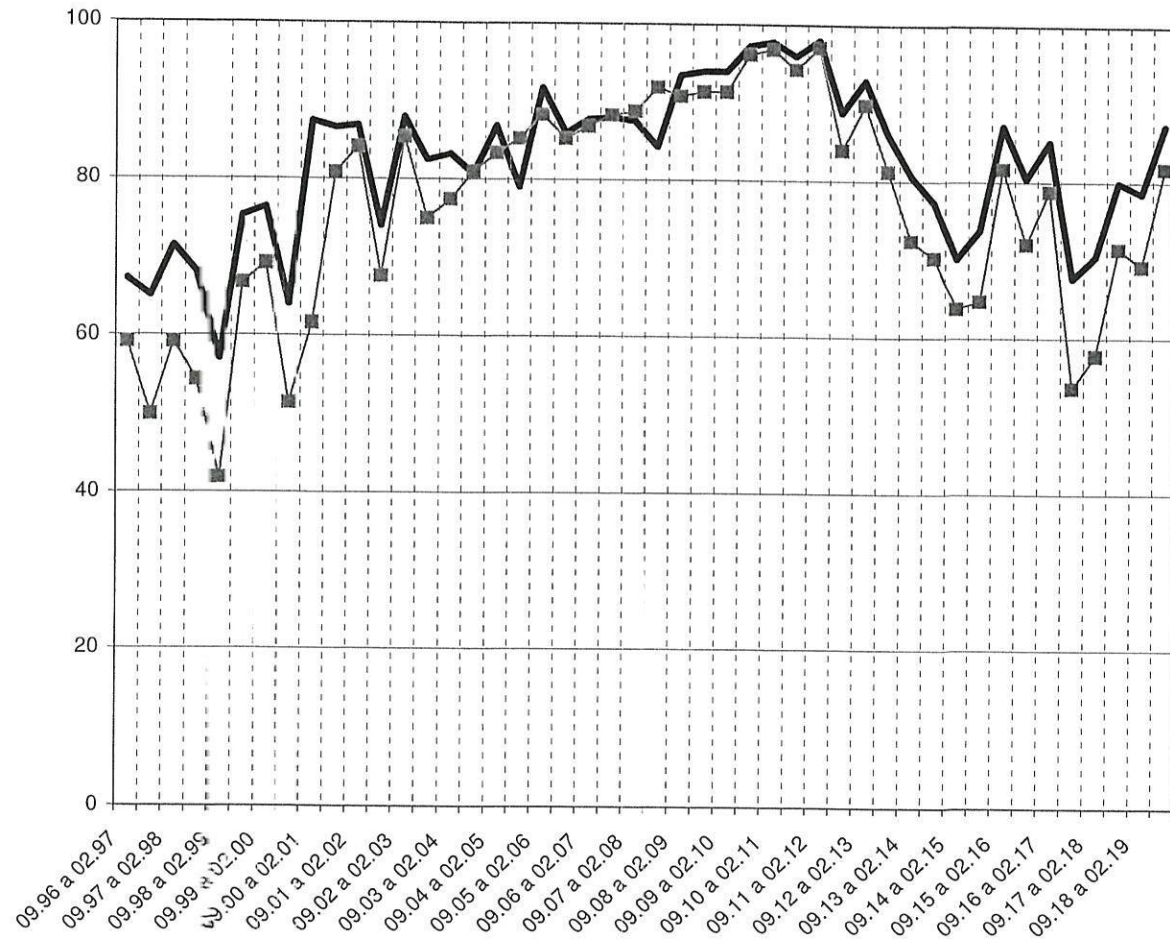
març - agost 19, B.4

◆ Proposta a Ple i Junta de Govern



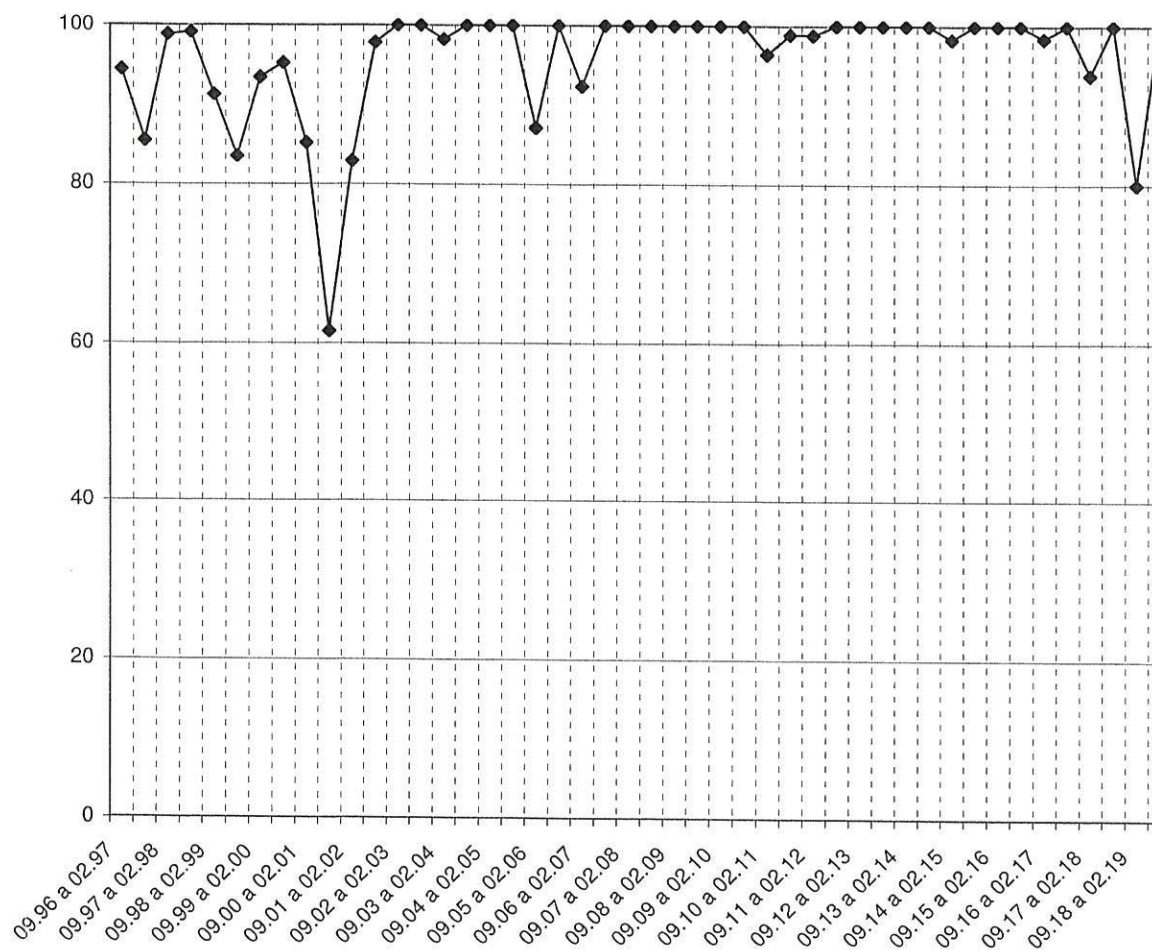
Secretaria General del Ple

març - agost 19, B.5



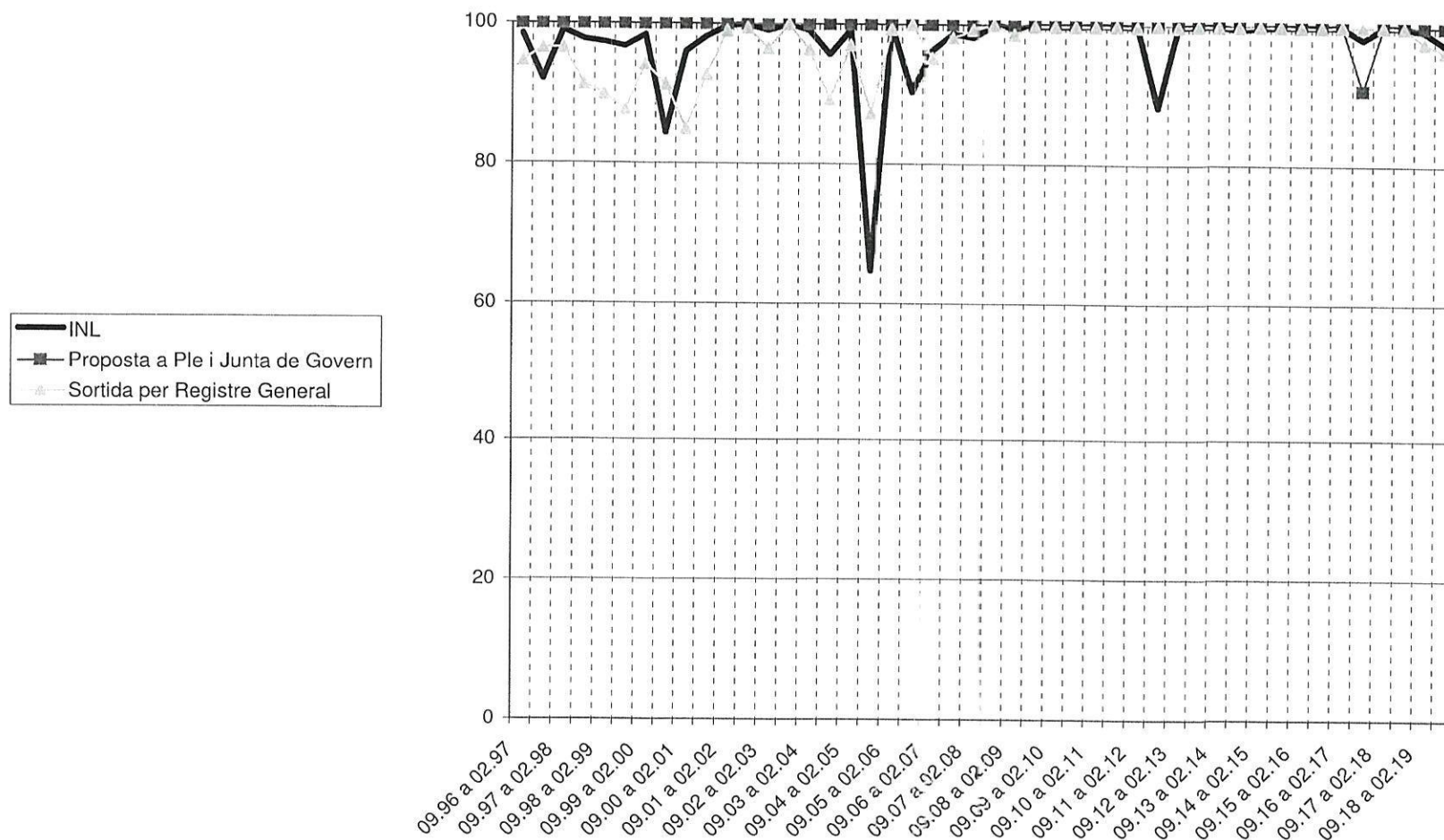
Secretaria de la Junta de Govern i Decrets

març - agost 19, B.6



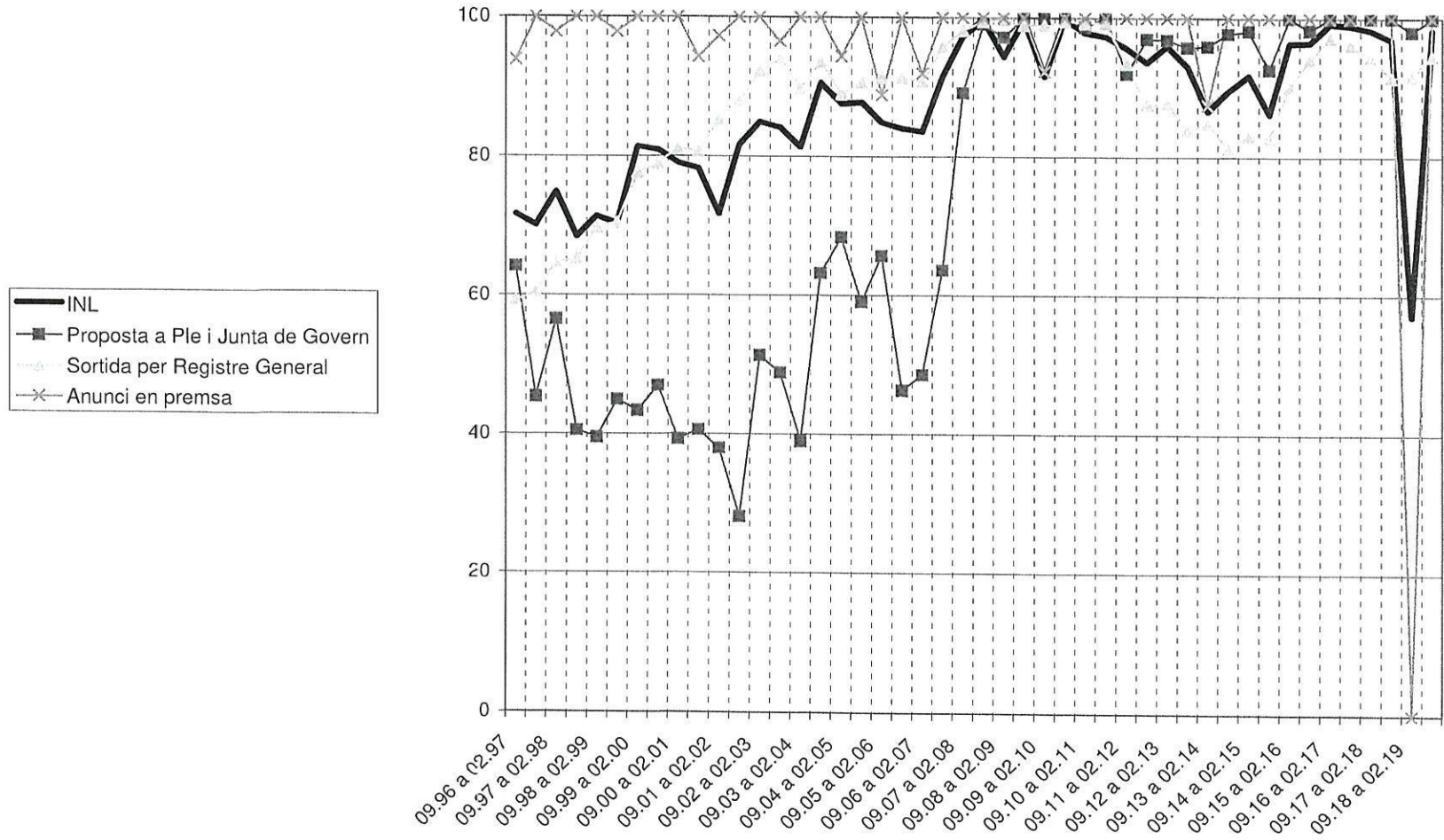
Àrea de Participació Ciutadana i Coordinació Territorial

març - agost 19, B.7



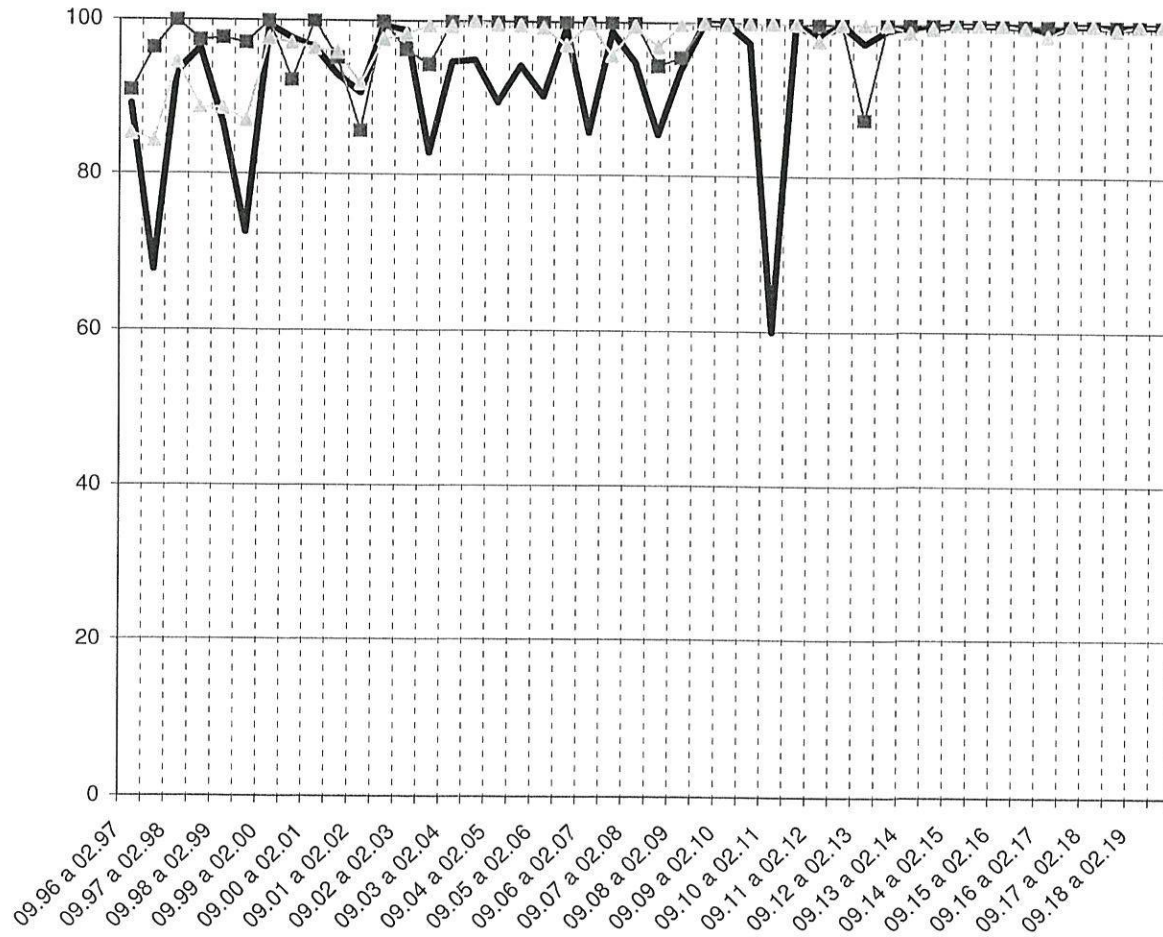
Àrea Model de Ciutat, Urbanisme i Habitatge Digne

març - agost 19, B.8



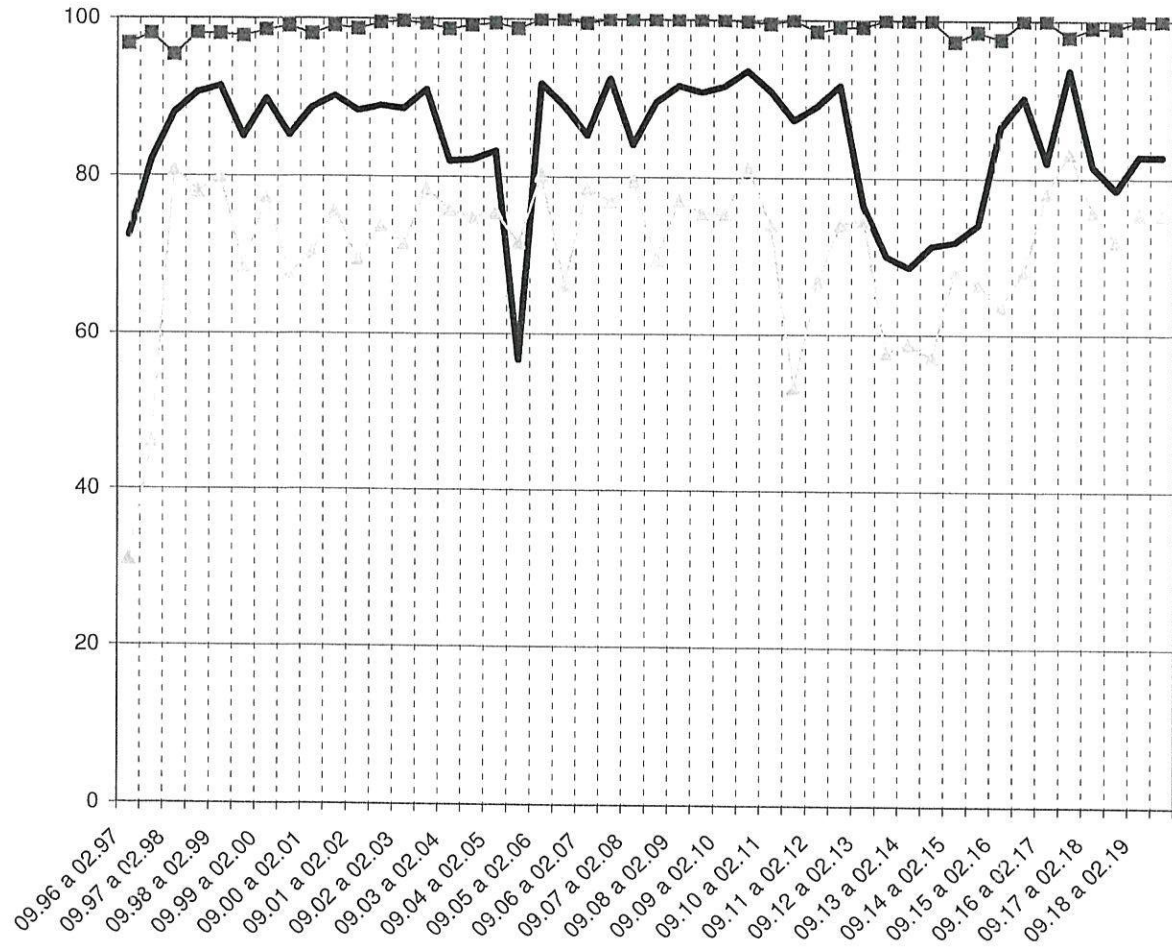
Àrea d'Educació i Esports

març - agost 19, B.9



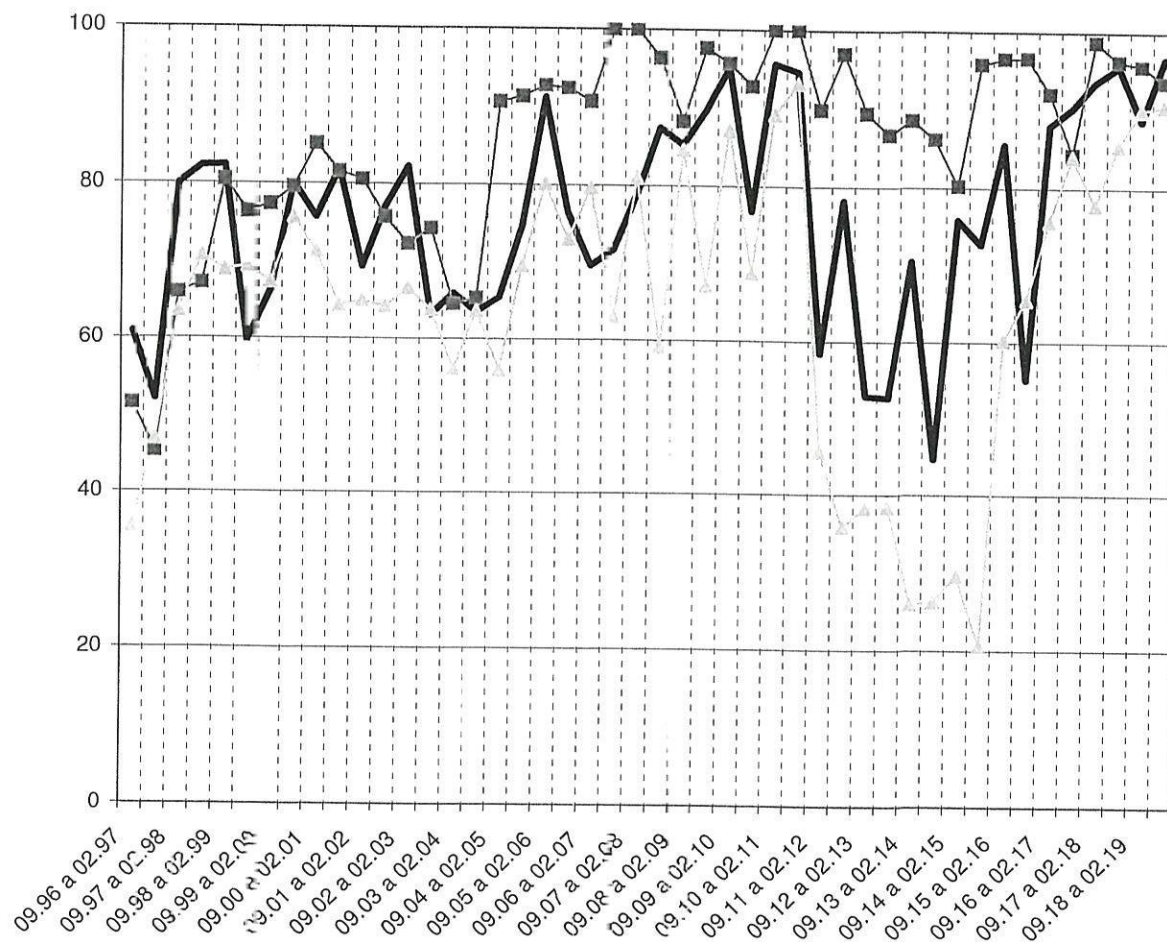
Àrea de Funció Pública i Govern Interior

març - agost 19, B.10



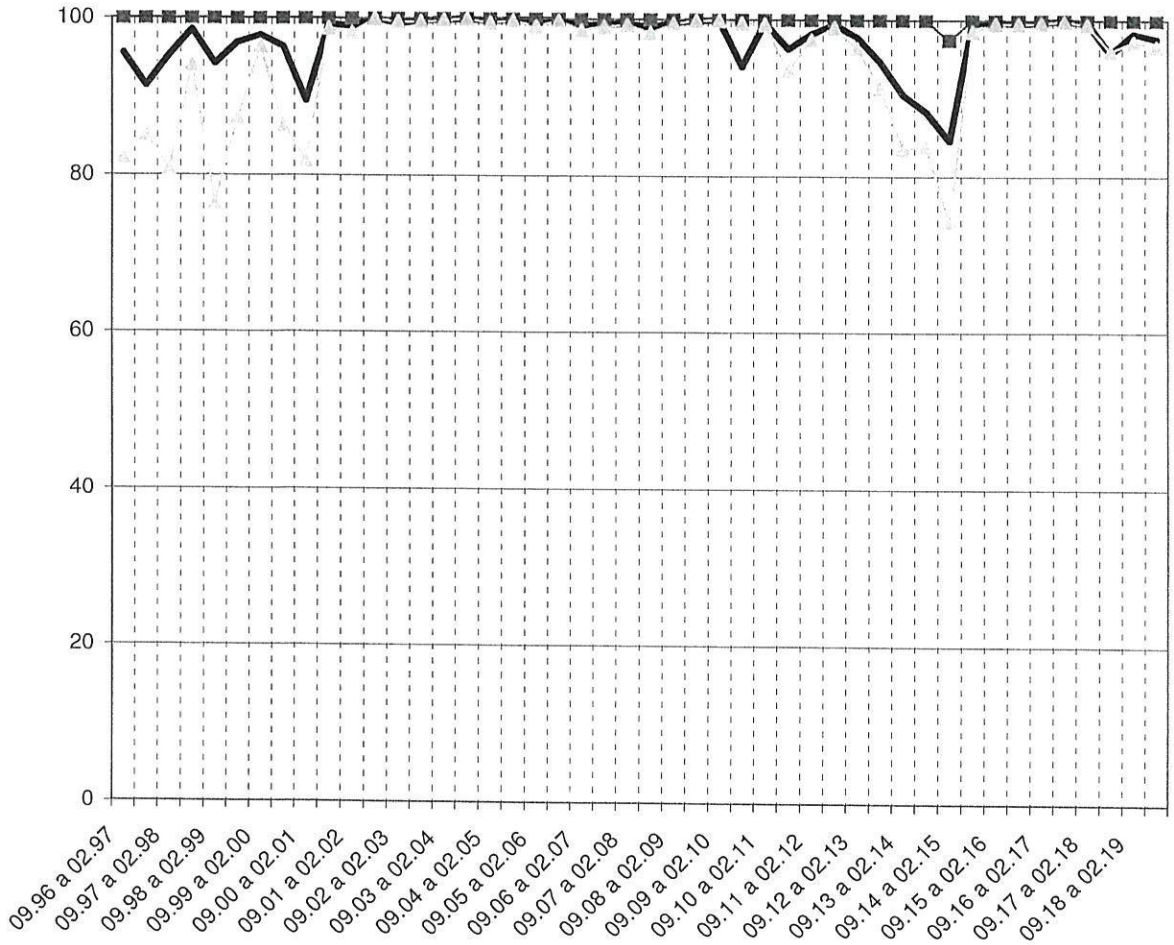
Àrea d'Economia, Hisenda i Innovació

març - agost 19, B.11



Àrea de Benestar i Drets Socials

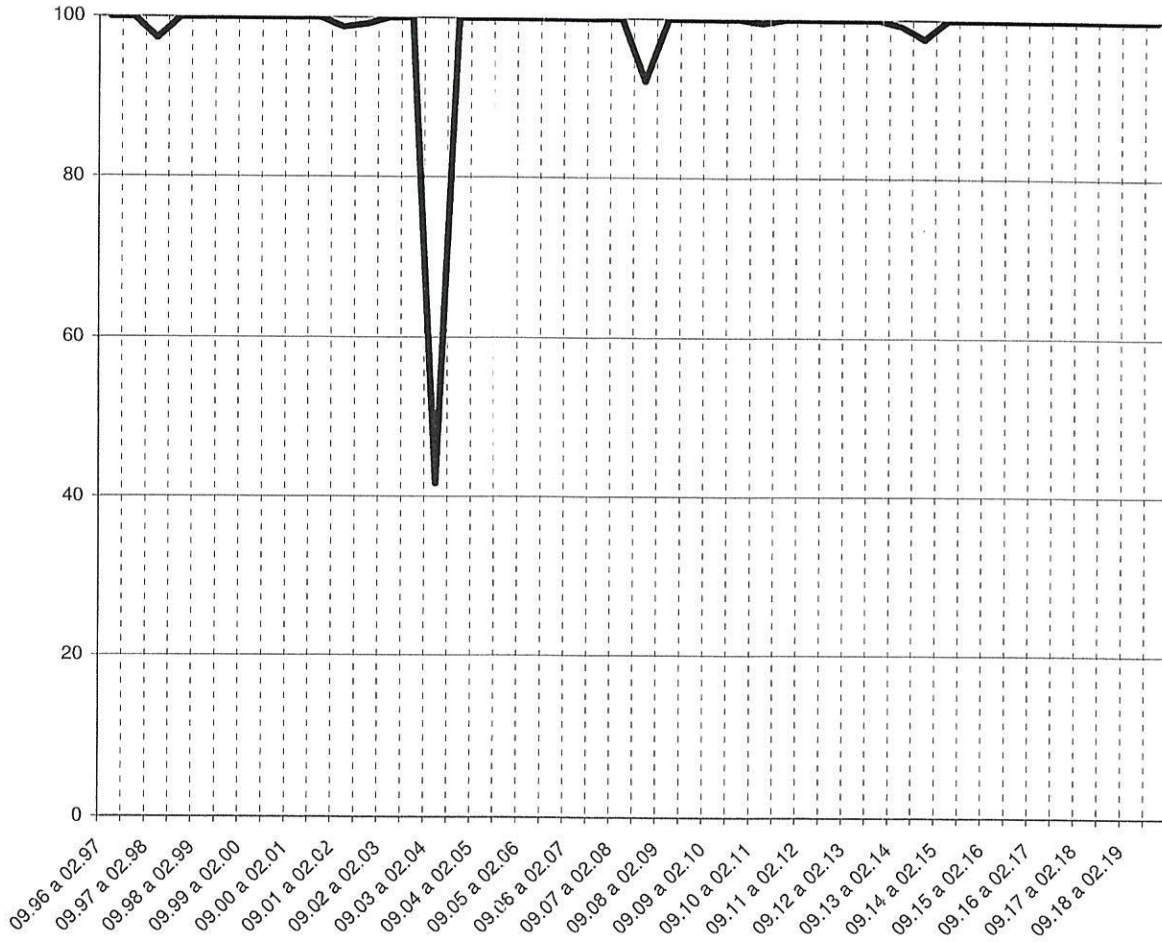
març - agost 19, B.12



Àrea d'Igualtat, Joventut i Drets Cívics

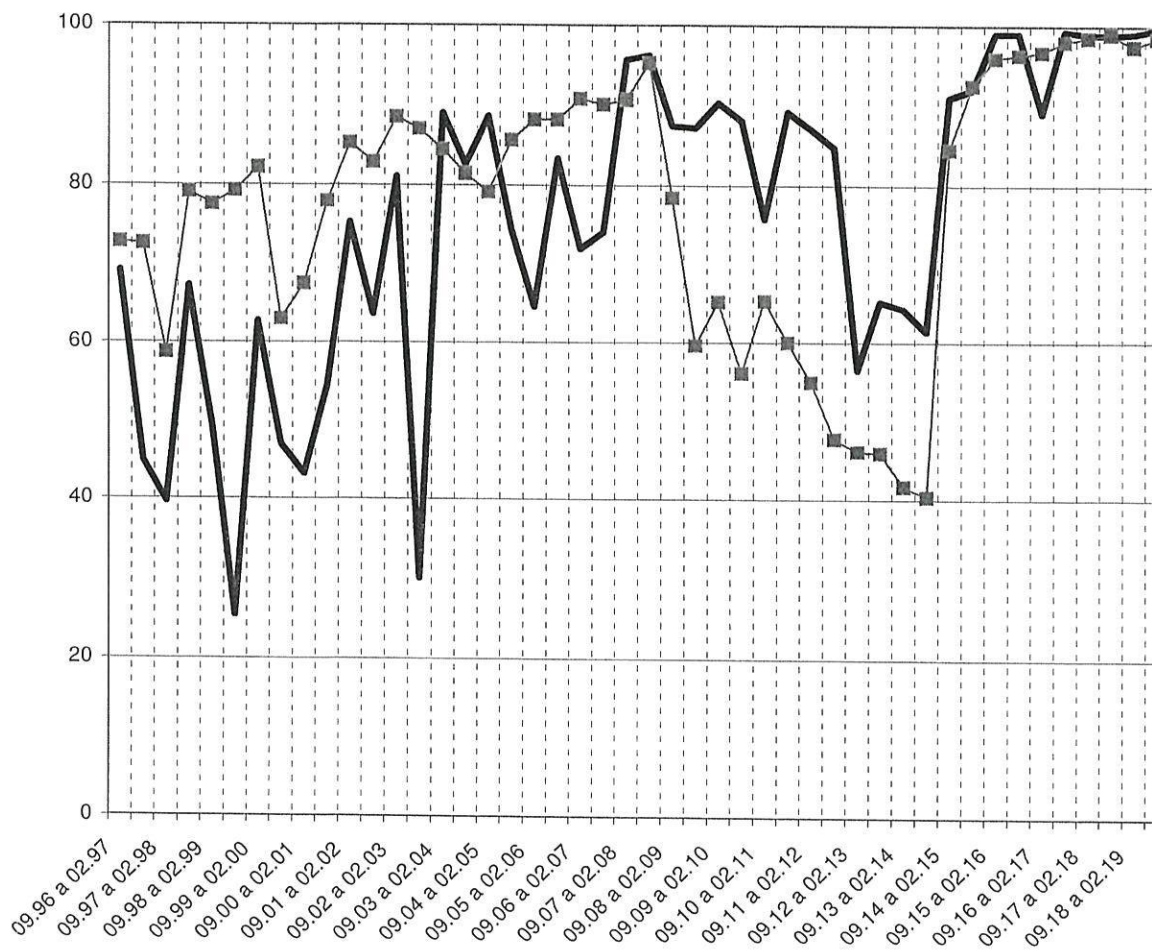
març - agost 19, B.13

INL



Àrea de Sanitat i Consum

març - agost 19, B.14



ÚS DEL CATALÀ
A LES DIVERSES ÀREES

març - agost 19, C.1

Departament de Disciplina i Seguretat d'Edificis.....	C-16
Oficina del Pla General i Model de Ciutat	C-16
Patronat Municipal de l'Habitatge i RIBA.....	C-16
Àrea d'Educació i Esports.....	C-17
Servei d'Educació.....	C-17
Institut Municipal d'Esports.....	C-17
Patronat Municipal d'Escoles d'Infants de Palma.....	C-17
Àrea de Funció Pública i Govern Interior.....	C-18
Direcció General de Funció Pública i Govern Interior	C-18
Departament de Personal.....	C-18
Secció de Gestió.....	C-19
Servei de Prevenció de Riscs Laborals.....	C-19
Servei de Nòmines i Prestacions.....	C-19
Secció Econòmica	C-19
Secció de Prestacions i Control.....	C-20
Servei de Selecció i Provisió	C-20
Escola Municipal de Formació	C-20
Departament de Qualitat i Atenció a la Ciutadania	C-20
Oficina d'Atenció al Ciutadà.....	C-21
Unitat Administrativa de Correspondència	C-21
Qualitat	C-21
Departament d'Interior.....	C-21
Servei d'Interior	C-22
Negociat d'Infraccions	C-22
Secció de Contractació	C-22
Secció de Patrimoni.....	C-22
Secció de Govern Interior	C-23
Secció de Central de Compres	C-23
Servei del Gabinet General Tècnic	C-23
Unitat de Dades Corporatives - Població	C-23
Secció d'Unitat de Dades Corporatives - Població.....	C-23
Àrea Delegada d'Infraestructures i Accessibilitat	C-24
Departament d'Infraestructures	C-24
Servei d'Estudis i Projectes d'Enginyeria	C-24
Servei de Parcs i Jardins	C-24
Servei d'Enllumenat Públic	C-24
Servei d'Edificis Municipals	C-25
Servei d'Accessibilitat, Control i Ocupació de la Via Pública per Obres.....	C-25
Àrea d'Ecologia, Agricultura i Benestar Animal	C-25
Àrea de Mobilitat.....	C-25
Departament de Mobilitat	C-26
Secció de Circulació.....	C-26
Secció de Transports	C-26
Servei de Multes	C-26
Àrea Delegada de Seguretat Ciutadana.....	C-27
Protecció Civil	C-27
Departament de Recursos Humans	C-27
Societat Municipal d'Aparcaments i Projectes SA.....	C-27
Àrea d'Economia, Hisenda i Innovació.....	C-28
Coordinació General d'Economia, Hisenda i Innovació	C-28

Ajuntament de Palma i organismes autònoms	C-5
Batlia.....	C-5
Gabinet de Batlia	C-5
Servei de Protocol.....	C-6
Gabinet de Premsa	C-6
Àrea Delegada de Cultura, Patrimoni, Memòria Històrica i Política Lingüística.....	C-6
Coordinació General de Cultura, Patrimoni, Memòria Històrica i Política	
Lingüística	C-7
Servei de Cultura.....	C-7
Assessoria Lingüística	C-7
Secció de Cultura	C-8
Negociat d'Espais d'Art	C-8
Biblioteques	C-8
Secció de Música i Arts Escèniques.....	C-8
Teatres Municipals	C-9
Grups Polítics	C-9
Grup Partit Popular	C-9
Grup Ciutadans	C-9
Grup Vox.....	C-10
Secretaria General del Ple.....	C-10
Secretaria de la Junta de Govern i Decrets	C-10
Intervenció.....	C-10
Departament d'Intervenció.....	C-11
Àrea de Participació Ciutadana i Coordinació Territorial	C-11
Departament de Participació i Coordinació Territorial.....	C-11
Districtes	C-11
Districte Centre	C-11
Consell Territorial del Districte Centre.....	C-12
Junta Municipal del Districte Centre.....	C-12
Districte Llevant	C-12
Consell Territorial del Districte Llevant	C-12
Junta Municipal del Districte Llevant	C-12
Districte Nord	C-12
Consell Territorial del Districte Nord	C-13
Junta Municipal del Districte Nord	C-13
Districte Platja de Palma i Pla de Sant Jordi	C-13
Consell Territorial del Districte Platja de Palma i Pla de Sant Jordi	C-13
Junta Municipal del Districte Platja de Palma i Pla de Sant Jordi	C-13
Districte Ponent.....	C-13
Consell Territorial del Districte Ponent.....	C-14
Junta Municipal del Districte Ponent	C-14
Àrea Model de Ciutat, Urbanisme i Habitatge Digne.....	C-14
Direcció General d'Urbanisme.....	C-14
Secció d'Organització i Qualitat.....	C-15
Oficina Antidesnonaments	C-15
Direcció Administrativa	C-15
Departament de Planejament i Gestió Urbanística	C-15
Departament d'Obres i Qualitat de l'Edificació	C-15
Departament d'Activitats i Seguretat d'Establiments.....	C-16

Serveis Jurídics	C-28
Servei de Responsabilitat Patrimonial	C-29
Direcció Econòmicofinancera	C-29
Departament Financer.....	C-29
Secció de Comptabilitat.....	C-29
Secció de Tresoreria	C-30
Tribunal Econòmicoadministratiu Municipal.....	C-30
Departament Tributari	C-30
Servei d'Inspecció Tributària	C-30
Servei de Tributs.....	C-30
Secció d'Imposts de Béns Immobles.....	C-31
Secció de Plusvàlua	C-31
Secció de Liquidacions	C-31
Àrea Delegada de Turisme, Comerç i Treball.....	C-31
Institut Municipal d'Innovació	C-31
PalmaActiva.....	C-32
Àrea de Benestar i Drets Socials	C-32
Servei de Benestar i Drets Socials.....	C-32
Àrea d'Igualtat, Joventut i Drets Cívics	C-33
Àrea de Sanitat i Consum	C-33
Departament de Sanitat i Consum	C-33
Servei de Consum i Mercats	C-33
Oficina Municipal d'Informació al Consumidor	C-34
Centre Municipal de Salut	C-34
Comissions.....	C-34
Comissió de Serveis a la Ciutadania.....	C-34
Comissió de Comptes, Economia i Recursos Humans.....	C-34
Comissió de Suggeriments i Reclamacions.....	C-34
Comissió d'Urbanisme i Medi Ambient.....	C-35
Comissió de Vigilància de la Contractació, Infraestructures i Desconcentració Territorial.....	C-35
Comissió de Centre Històric i Catalogació.....	C-35
Comitè Tècnic per al Dictamen Integrat d'Activitats.....	C-35

Servei de Protocol				
	només en català	només en castellà	bilingüe	mescla
Proposta a Ple i Junta de Govern	10 (100,0%)	0	0	0
Sortida per Registre General	17 (100,0%)	0	0	0

Gabinet de Premsa				
	només en català	només en castellà	bilingüe	mescla
Decret	47 (100,0%)	0	0	0
Proposta a Ple i Junta de Govern	19 (100,0%)	0	0	0
Sortida per Registre General	318 (100,0%)	0	0	0
Anunci en premsa	28 (100,0%)	0	0	0

Àrea Delegada de Cultura, Patrimoni, Memòria Històrica i Política Lingüística				
(Coordinació General de Cultura, Patrimoni, Memòria Històrica i Política Lingüística)				
	només en català	només en castellà	bilingüe	mescla
Decret	100 (100,0%)	0	0	0
Proposta a Ple i Junta de Govern	27 (100,0%)	0	0	0
Sortida per Registre General	668 (97,4%)	18 (2,6%)	0	0
Anunci en premsa	11 (100,0%)	0	0	0
Notícia de la Intranet	1 (100,0%)	0	0	0

Ajuntament de Palma i organismes autònoms

(Batlia; Grups Polítics; Secretaria General del Ple; Secretaria de la Junta de Govern i Decrets; Intervenció; Àrea de Participació Ciutadana i Coordinació Territorial; Àrea Model de Ciutat, Urbanisme i Habitatge Digne; Àrea d'Educació i Esports; Àrea de Funció Pública i Govern Interior; Àrea d'Ecologia, Agricultura i Benestar Animal; Àrea de Mobilitat; Àrea d'Economia, Hisenda i Innovació; Àrea de Benestar i Drets Socials; Àrea d'Igualtat, Joventut i Drets Cívics; Àrea de Sanitat i Consum; Comissions)

	només en català	només en castellà	bilingüe	mescla
Acta	111 (90,2%)	0	0	12 (9,8%)
Decret	2.444 (95,7%)	109 (4,3%)	0	0
Proposta a Ple i Junta de Govern	524 (89,0%)	62 (10,5%)	0	3 (0,5%)
Sortida per Registre General	45.192 (86,8%)	6.848 (13,2%)	0	0
Anunci en premsa	51 (100,0%)	0	0	0
Notícia de la Intranet	119 (100,0%)	0	0	0

Batlia

(Gabinet de Batlia; Servei de Protocol; Gabinet de Premsa; Àrea Delegada de Cultura, Patrimoni, Memòria Històrica i Política Lingüística)

	només en català	només en castellà	bilingüe	mescla
Decret	160 (100,0%)	0	0	0
Proposta a Ple i Junta de Govern	61 (100,0%)	0	0	0
Sortida per Registre General	1.013 (96,4%)	38 (3,6%)	0	0
Anunci en premsa	39 (100,0%)	0	0	0
Notícia de la Intranet	6 (100,0%)	0	0	0

Gabinet de Batlia

	només en català	només en castellà	bilingüe	mescla
Proposta a Ple i Junta de Govern	1 (100,0%)	0	0	0
Sortida per Registre General	10 (33,3%)	20 (66,7%)	0	0

Secció de Cultura				
	només en català	només en castellà	bilingüe	mescla
Decret	36 (100,0%)	0	0	0
Proposta a Ple i Junta de Govern	13 (100,0%)	0	0	0
Sortida per Registre General	177 (95,7%)	8 (4,3%)	0	0

Negociat d'Espais d'Art				
	només en català	només en castellà	bilingüe	mescla
Decret	13 (100,0%)	0	0	0
Proposta a Ple i Junta de Govern	1 (100,0%)	0	0	0
Sortida per Registre General	156 (94,5%)	9 (5,5%)	0	0

Biblioteques				
	només en català	només en castellà	bilingüe	mescla
Anunci en premsa	1 (100,0%)	0	0	0

Secció de Música i Arts Escèniques				
	només en català	només en castellà	bilingüe	mescla
Decret	38 (100,0%)	0	0	0
Proposta a Ple i Junta de Govern	13 (100,0%)	0	0	0
Sortida per Registre General	238 (100,0%)	0	0	0

Coordinació General de Cultura, Patrimoni, Memòria Històrica i Política
Lingüística
(Servei de Cultura)

	només en català	només en castellà	bilingüe	mescla
Decret	100 (100,0%)	0	0	0
Proposta a Ple i Junta de Govern	27 (100,0%)	0	0	0
Sortida per Registre General	668 (97,4%)	18 (2,6%)	0	0
Anunci en premsa	11 (100,0%)	0	0	0
Notícia de la Intranet	1 (100,0%)	0	0	0

Servei de Cultura

(Assessoria Lingüística; Secció de Cultura; Negociat d'Espais d'Art; Biblioteques; Secció de Música i Arts Escèniques; Teatres Municipals)

	només en català	només en castellà	bilingüe	mescla
Decret	100 (100,0%)	0	0	0
Proposta a Ple i Junta de Govern	27 (100,0%)	0	0	0
Sortida per Registre General	668 (97,4%)	18 (2,6%)	0	0
Anunci en premsa	11 (100,0%)	0	0	0
Notícia de la Intranet	1 (100,0%)	0	0	0

Assessoria Lingüística

	només en català	només en castellà	bilingüe	mescla
Notícia de la Intranet	1 (100,0%)	0	0	0

Grup Vox				
	només en català	només en castellà	bilingüe	mescla
Proposta a Ple i Junta de Govern	0	9 (100,0%)	0	0

Secretaria General del Ple				
	només en català	només en castellà	bilingüe	mescla
Decret	7 (100,0%)	0	0	0
Proposta a Ple i Junta de Govern	23 (100,0%)	0	0	0
Sortida per Registre General	18 (81,8%)	4 (18,2%)	0	0
Notícia de la Intranet	5 (100,0%)	0	0	0

Secretaria de la Junta de Govern i Decrets				
	només en català	només en castellà	bilingüe	mescla
Proposta a Ple i Junta de Govern	1 (100,0%)	0	0	0
Sortida per Registre General	5 (100,0%)	0	0	0

Intervenció (Departament d'Intervenció)				
	només en català	només en castellà	bilingüe	mescla
Decret	23 (100,0%)	0	0	0
Proposta a Ple i Junta de Govern	18 (90,0%)	1 (5,0%)	0	1 (5,0%)
Sortida per Registre General	12 (57,1%)	9 (42,9%)	0	0

Teatres Municipals				
	només en català	només en castellà	bilingüe	mescla
Decret	12 (100,0%)	0	0	0
Sortida per Registre General	95 (99,0%)	1 (1,0%)	0	0
Anunci en premsa	10 (100,0%)	0	0	0

Grups Polítics (Grup Partit Popular; Grup Ciutadans; Grup Vox)				
	només en català	només en castellà	bilingüe	mescla
Proposta a Ple i Junta de Govern	5 (8,2%)	56 (91,8%)	0	0

Grup Partit Popular				
	només en català	només en castellà	bilingüe	mescla
Proposta a Ple i Junta de Govern	4 (15,4%)	22 (84,6%)	0	0

Grup Ciutadans				
	només en català	només en castellà	bilingüe	mescla
Proposta a Ple i Junta de Govern	0	23 (100,0%)	0	0

Consell Territorial del Districte Centre				
	només en català	només en castellà	bilingüe	mescla
Acta	1 (100,0%)	0	0	0

Junta Municipal del Districte Centre				
	només en català	només en castellà	bilingüe	mescla
Acta	4 (100,0%)	0	0	0

Districte Llevant (Consell Territorial del Districte Llevant; Junta Municipal del Districte Llevant)				
	només en català	només en castellà	bilingüe	mescla
Acta	4 (80,0%)	0	0	1 (20,0%)

Consell Territorial del Districte Llevant				
	només en català	només en castellà	bilingüe	mescla
Acta	0	0	0	1 (100,0%)

Junta Municipal del Districte Llevant				
	només en català	només en castellà	bilingüe	mescla
Acta	4 (100,0%)	0	0	0

Districte Nord (Consell Territorial del Districte Nord; Junta Municipal del Districte Nord)				
	només en català	només en castellà	bilingüe	mescla
Acta	6 (100,0%)	0	0	0

Departament d'Intervenció				
	només en català	només en castellà	bilingüe	mescla
Sortida per Registre General	12 (57,1%)	9 (42,9%)	0	0

Àrea de Participació Ciutadana i Coordinació Territorial (Departament de Participació i Coordinació Territorial; Districtes)				
	només en català	només en castellà	bilingüe	mescla
Acta	24 (96,0%)	0	0	1 (4,0%)
Decret	45 (100,0%)	0	0	0
Proposta a Ple i Junta de Govern	14 (100,0%)	0	0	0
Sortida per Registre General	895 (96,4%)	33 (3,6%)	0	0

Departament de Participació i Coordinació Territorial				
	només en català	només en castellà	bilingüe	mescla
Sortida per Registre General	884 (96,4%)	33 (3,6%)	0	0

Districtes (Districte Centre; Districte Llevant; Districte Nord; Districte Platja de Palma i Pla de Sant Jordi; Districte Ponent)				
	només en català	només en castellà	bilingüe	mescla
Acta	24 (96,0%)	0	0	1 (4,0%)
Sortida per Registre General	11 (100,0%)	0	0	0

Districte Centre (Consell Territorial del Districte Centre; Junta Municipal del Districte Centre)				
	només en català	només en castellà	bilingüe	mescla
Acta	5 (100,0%)	0	0	0

Consell Territorial del Districte Ponent				
	només en català	només en castellà	bilingüe	mescla
Acta	1 (100,0%)	0	0	0

Junta Municipal del Districte Ponent				
	només en català	només en castellà	bilingüe	mescla
Acta	4 (100,0%)	0	0	0

Àrea Model de Ciutat, Urbanisme i Habitatge Digne (Direcció General d'Urbanisme; Patronat Municipal de l'Habitatge i RIBA)				
	només en català	només en castellà	bilingüe	mescla
Acta	15 (68,2%)	0	0	7 (31,8%)
Decret	293 (97,7%)	7 (2,3%)	0	0
Proposta a Ple i Junta de Govern	54 (100,0%)	0	0	0
Sortida per Registre General	10.047 (94,6%)	570 (5,4%)	0	0
Anunci en premsa	9 (100,0%)	0	0	0

Direcció General d'Urbanisme (Secció d'Organització i Qualitat; Oficina Antidesnonaments; Direcció Administrativa; Departament de Planejament i Gestió Urbanística; Departament d'Obres i Qualitat de l'Edificació; Departament d'Activitats i Seguretat d'Establiments; Departament de Disciplina i Seguretat d'Edificis; Oficina del Pla General i Model de Ciutat)				
	només en català	només en castellà	bilingüe	mescla
Decret	225 (97,8%)	5 (2,2%)	0	0
Proposta a Ple i Junta de Govern	43 (100,0%)	0	0	0
Sortida per Registre General	9.985 (94,6%)	569 (5,4%)	0	0
Anunci en premsa	9 (100,0%)	0	0	0

Consell Territorial del Districte Nord				
	només en català	només en castellà	bilingüe	mescla
Acta	2 (100,0%)	0	0	0

Junta Municipal del Districte Nord				
	només en català	només en castellà	bilingüe	mescla
Acta	4 (100,0%)	0	0	0

Districte Platja de Palma i Pla de Sant Jordi (Consell Territorial del Districte Platja de Palma i Pla de Sant Jordi; Junta Municipal del Districte Platja de Palma i Pla de Sant Jordi)				
	només en català	només en castellà	bilingüe	mescla
Acta	4 (100,0%)	0	0	0
Sortida per Registre General	1 (100,0%)	0	0	0

Consell Territorial del Districte Platja de Palma i Pla de Sant Jordi				
	només en català	només en castellà	bilingüe	mescla
Acta	1 (100,0%)	0	0	0

Junta Municipal del Districte Platja de Palma i Pla de Sant Jordi				
	només en català	només en castellà	bilingüe	mescla
Acta	3 (100,0%)	0	0	0

Districte Ponent (Consell Territorial del Districte Ponent; Junta Municipal del Districte Ponent)				
	només en català	només en castellà	bilingüe	mescla
Acta	5 (100,0%)	0	0	0

Departament d'Activitats i Seguretat d'Establiments				
	només en català	només en castellà	bilingüe	mescla
Decret	73 (96,1%)	3 (3,9%)	0	0
Sortida per Registre General	1.961 (98,7%)	25 (1,3%)	0	0

Departament de Disciplina i Seguretat d'Edificis				
	només en català	només en castellà	bilingüe	mescla
Decret	138 (98,6%)	2 (1,4%)	0	0

Oficina del Pla General i Model de Ciutat				
	només en català	només en castellà	bilingüe	mescla
Proposta a Ple i Junta de Govern	1 (100,0%)	0	0	0

Patronat Municipal de l'Habitatge i RIBA				
	només en català	només en castellà	bilingüe	mescla
Acta	3 (100,0%)	0	0	0
Decret	67 (100,0%)	0	0	0
Proposta a Ple i Junta de Govern	3 (100,0%)	0	0	0

Secció d'Organització i Qualitat				
	només en català	només en castellà	bilingüe	mescla
Proposta a Ple i Junta de Govern	1 (100,0%)	0	0	0

Oficina Antidesnonaments				
	només en català	només en castellà	bilingüe	mescla
Proposta a Ple i Junta de Govern	2 (100,0%)	0	0	0
Sortida per Registre General	0	20 (100,0%)	0	0

Direcció Administrativa				
	només en català	només en castellà	bilingüe	mescla
Sortida per Registre General	32 (97,0%)	1 (3,0%)	0	0

Departament de Planejament i Gestió Urbanística				
	només en català	només en castellà	bilingüe	mescla
Decret	11 (100,0%)	0	0	0
Proposta a Ple i Junta de Govern	39 (100,0%)	0	0	0
Sortida per Registre General	1.034 (98,9%)	12 (1,1%)	0	0
Anunci en premsa	9 (100,0%)	0	0	0

Departament d'Obres i Qualitat de l'Edificació				
	només en català	només en castellà	bilingüe	mescla
Decret	3 (100,0%)	0	0	0
Sortida per Registre General	5.936 (92,7%)	465 (7,3%)	0	0

Àrea de Funció Pública i Govern Interior				
(Direcció General de Funció Pública i Govern Interior; Àrea Delegada d'Infraestructures i Accessibilitat)				
	només en català	només en castellà	bilingüe	mescla
Decret	612 (98,7%)	8 (1,3%)	0	0
Proposta a Ple i Junta de Govern	137 (100,0%)	0	0	0
Sortida per Registre General	11.432 (75,4%)	3.724 (24,6%)	0	0
Notícia de la Intranet	97 (100,0%)	0	0	0

Direcció General de Funció Pública i Govern Interior				
(Departament de Personal; Escola Municipal de Formació; Departament de Qualitat i Atenció a la Ciutadania; Departament d'Interior; Unitat de Dades Corporatives - Població)				
	només en català	només en castellà	bilingüe	mescla
Decret	588 (98,7%)	8 (1,3%)	0	0
Proposta a Ple i Junta de Govern	85 (100,0%)	0	0	0
Sortida per Registre General	10.146 (97,3%)	280 (2,7%)	0	0
Notícia de la Intranet	97 (100,0%)	0	0	0

Departament de Personal				
(Secció de Gestió; Servei de Prevenció de Riscs Laborals; Servei de Nòmimes i Prestacions; Servei de Selecció i Provisió)				
	només en català	només en castellà	bilingüe	mescla
Decret	120 (100,0%)	0	0	0
Proposta a Ple i Junta de Govern	24 (100,0%)	0	0	0
Sortida per Registre General	629 (98,3%)	11 (1,7%)	0	0
Notícia de la Intranet	83 (100,0%)	0	0	0

Àrea d'Educació i Esports				
(Servei d'Educació; Institut Municipal d'Esports; Patronat Municipal d'Escoles d'Infants de Palma)				
	només en català	només en castellà	bilingüe	mescla
Acta	11 (100,0%)	0	0	0
Decret	99 (100,0%)	0	0	0
Proposta a Ple i Junta de Govern	34 (100,0%)	0	0	0
Sortida per Registre General	167 (100,0%)	0	0	0

Servei d'Educació				
	només en català	només en castellà	bilingüe	mescla
Decret	3 (100,0%)	0	0	0
Proposta a Ple i Junta de Govern	12 (100,0%)	0	0	0
Sortida per Registre General	167 (100,0%)	0	0	0

Institut Municipal d'Esports				
	només en català	només en castellà	bilingüe	mescla
Acta	7 (100,0%)	0	0	0
Decret	70 (100,0%)	0	0	0
Proposta a Ple i Junta de Govern	18 (100,0%)	0	0	0

Patronat Municipal d'Escoles d'Infants de Palma				
	només en català	només en castellà	bilingüe	mescla
Acta	4 (100,0%)	0	0	0
Decret	26 (100,0%)	0	0	0
Proposta a Ple i Junta de Govern	4 (100,0%)	0	0	0

Secció de Prestacions i Control				
	només en català	només en castellà	bilingüe	mescla
Decret	2 (100,0%)	0	0	0
Sortida per Registre General	37 (100,0%)	0	0	0
Notícia de la Intranet	1 (100,0%)	0	0	0

Servei de Selecció i Provisió				
	només en català	només en castellà	bilingüe	mescla
Proposta a Ple i Junta de Govern	1 (100,0%)	0	0	0
Notícia de la Intranet	70 (100,0%)	0	0	0

Escola Municipal de Formació				
	només en català	només en castellà	bilingüe	mescla
Decret	4 (100,0%)	0	0	0
Proposta a Ple i Junta de Govern	1 (100,0%)	0	0	0
Sortida per Registre General	2 (100,0%)	0	0	0
Notícia de la Intranet	12 (100,0%)	0	0	0

Departament de Qualitat i Atenció a la Ciutadania (Oficina d'Atenció al Ciutadà; Unitat Administrativa de Correspondència; Qualitat)				
	només en català	només en castellà	bilingüe	mescla
Decret	13 (100,0%)	0	0	0
Sortida per Registre General	99 (91,7%)	9 (8,3%)	0	0
Notícia de la Intranet	1 (100,0%)	0	0	0

Secció de Gestió				
	només en català	només en castellà	bilingüe	mescla
Sortida per Registre General	38 (100,0%)	0	0	0

Servei de Prevenció de Riscs Laborals				
	només en català	només en castellà	bilingüe	mescla
Proposta a Ple i Junta de Govern	1 (100,0%)	0	0	0
Sortida per Registre General	5 (50,0%)	5 (50,0%)	0	0
Notícia de la Intranet	5 (100,0%)	0	0	0

Servei de Nòmines i Prestacions (Secció Econòmica; Secció de Prestacions i Control)				
	només en català	només en castellà	bilingüe	mescla
Decret	2 (100,0%)	0	0	0
Proposta a Ple i Junta de Govern	2 (100,0%)	0	0	0
Sortida per Registre General	130 (100,0%)	0	0	0
Notícia de la Intranet	2 (100,0%)	0	0	0

Secció Econòmica				
	només en català	només en castellà	bilingüe	mescla
Sortida per Registre General	93 (100,0%)	0	0	0

Servei d'Interior				
(Negociat d'Infraccions; Secció de Contractació; Secció de Patrimoni; Secció de Govern Interior; Secció de Central de Compres)				
	només en català	només en castellà	bilingüe	mescla
Decret	447 (98,2%)	8 (1,8%)	0	0
Proposta a Ple i Junta de Govern	58 (100,0%)	0	0	0
Sortida per Registre General	6.989 (99,5%)	36 (0,5%)	0	0
Notícia de la Intranet	1 (100,0%)	0	0	0

Negociat d'Infraccions				
	només en català	només en castellà	bilingüe	mescla
Decret	36 (100,0%)	0	0	0
Sortida per Registre General	4.927 (100,0%)	2 (0,0%)	0	0

Secció de Contractació				
	només en català	només en castellà	bilingüe	mescla
Decret	100 (100,0%)	0	0	0
Proposta a Ple i Junta de Govern	27 (100,0%)	0	0	0
Sortida per Registre General	180 (100,0%)	0	0	0
Notícia de la Intranet	1 (100,0%)	0	0	0

Secció de Patrimoni				
	només en català	només en castellà	bilingüe	mescla
Proposta a Ple i Junta de Govern	6 (100,0%)	0	0	0
Sortida per Registre General	53 (100,0%)	0	0	0

Oficina d'Atenció al Ciutadà				
	només en català	només en castellà	bilingüe	mescla
Decret	1 (100,0%)	0	0	0
Sortida per Registre General	3 (60,0%)	2 (40,0%)	0	0

Unitat Administrativa de Correspondència				
	només en català	només en castellà	bilingüe	mescla
Sortida per Registre General	61 (93,8%)	4 (6,2%)	0	0

Qualitat				
	només en català	només en castellà	bilingüe	mescla
Decret	12 (100,0%)	0	0	0
Sortida per Registre General	35 (92,1%)	3 (7,9%)	0	0
Notícia de la Intranet	1 (100,0%)	0	0	0

Departament d'Interior (Servei d'Interior; Servei del Gabinet General Tècnic)				
	només en català	només en castellà	bilingüe	mescla
Decret	447 (98,2%)	8 (1,8%)	0	0
Proposta a Ple i Junta de Govern	60 (100,0%)	0	0	0
Sortida per Registre General	7.088 (98,2%)	129 (1,8%)	0	0
Notícia de la Intranet	1 (100,0%)	0	0	0

Àrea Delegada d'Infraestructures i Accessibilitat (Departament d'Infraestructures)				
	només en català	només en castellà	bilingüe	mescla
Decret	24 (100,0%)	0	0	0
Proposta a Ple i Junta de Govern	52 (100,0%)	0	0	0
Sortida per Registre General	1.286 (27,2%)	3.444 (72,8%)	0	0

Departament d'Infraestructures (Servei d'Estudis i Projectes d'Enginyeria; Servei de Parcs i Jardins; Servei d'Enllumenat Públic; Servei d'Edificis Municipals; Servei d'Accessibilitat, Control i Ocupació de la Via Pública per Obres)				
	només en català	només en castellà	bilingüe	mescla
Decret	24 (100,0%)	0	0	0
Proposta a Ple i Junta de Govern	52 (100,0%)	0	0	0
Sortida per Registre General	1.275 (27,0%)	3.444 (73,0%)	0	0

Servei d'Estudis i Projectes d'Enginyeria				
	només en català	només en castellà	bilingüe	mescla
Sortida per Registre General	12 (100,0%)	0	0	0

Servei de Parcs i Jardins				
	només en català	només en castellà	bilingüe	mescla
Sortida per Registre General	34 (29,3%)	82 (70,7%)	0	0

Servei d'Enllumenat Públic				
	només en català	només en castellà	bilingüe	mescla
Sortida per Registre General	1 (16,7%)	5 (83,3%)	0	0

Secció de Govern Interior				
	només en català	només en castellà	bilingüe	mescla
Decret	278 (97,2%)	8 (2,8%)	0	0
Sortida per Registre General	1.829 (98,2%)	34 (1,8%)	0	0

Secció de Central de Compres				
	només en català	només en castellà	bilingüe	mescla
Decret	33 (100,0%)	0	0	0
Proposta a Ple i Junta de Govern	25 (100,0%)	0	0	0

Servei del Gabinet General Tècnic				
	només en català	només en castellà	bilingüe	mescla
Proposta a Ple i Junta de Govern	2 (100,0%)	0	0	0
Sortida per Registre General	99 (51,6%)	93 (48,4%)	0	0

Unitat de Dades Corporatives - Població (Secció d'Unitat de Dades Corporatives - Població)				
	només en català	només en castellà	bilingüe	mescla
Decret	4 (100,0%)	0	0	0
Sortida per Registre General	2.328 (94,7%)	131 (5,3%)	0	0

Secció d'Unitat de Dades Corporatives - Població				
	només en català	només en castellà	bilingüe	mescla
Sortida per Registre General	2.328 (94,7%)	131 (5,3%)	0	0

Departament de Mobilitat				
(Secció de Circulació; Secció de Transports; Servei de Multes)				
	només en català	només en castellà	bilingüe	mescla
Decret	348 (83,1%)	71 (16,9%)	0	0
Proposta a Ple i Junta de Govern	11 (91,7%)	1 (8,3%)	0	0
Sortida per Registre General	4.012 (81,1%)	933 (18,9%)	0	0

Secció de Circulació				
	només en català	només en castellà	bilingüe	mescla
Decret	68 (95,8%)	3 (4,2%)	0	0
Proposta a Ple i Junta de Govern	1 (100,0%)	0	0	0
Sortida per Registre General	1.512 (79,3%)	395 (20,7%)	0	0

Secció de Transports				
	només en català	només en castellà	bilingüe	mescla
Decret	35 (94,6%)	2 (5,4%)	0	0
Proposta a Ple i Junta de Govern	2 (66,7%)	1 (33,3%)	0	0
Sortida per Registre General	140 (49,1%)	145 (50,9%)	0	0

Servei de Multes				
	només en català	només en castellà	bilingüe	mescla
Decret	245 (78,8%)	66 (21,2%)	0	0
Proposta a Ple i Junta de Govern	5 (100,0%)	0	0	0
Sortida per Registre General	2.355 (85,7%)	393 (14,3%)	0	0

Servei d'Edificis Municipals				
	només en català	només en castellà	bilingüe	mescla
Sortida per Registre General	30 (90,9%)	3 (9,1%)	0	0

Servei d'Accessibilitat, Control i Ocupació de la Via Pública per Obres				
	només en català	només en castellà	bilingüe	mescla
Sortida per Registre General	1.078 (24,4%)	3.347 (75,6%)	0	0

Àrea d'Ecologia, Agricultura i Benestar Animal				
	només en català	només en castellà	bilingüe	mescla
Decret	84 (94,4%)	5 (5,6%)	0	0
Proposta a Ple i Junta de Govern	10 (100,0%)	0	0	0
Sortida per Registre General	34 (100,0%)	0	0	0

Àrea de Mobilitat				
(Departament de Mobilitat; Àrea Delegada de Seguretat Ciutadana; Societat Municipal d'Aparcaments i Projectes SA)				
	només en català	només en castellà	bilingüe	mescla
Acta	6 (100,0%)	0	0	0
Decret	493 (87,3%)	72 (12,7%)	0	0
Proposta a Ple i Junta de Govern	25 (96,2%)	1 (3,8%)	0	0
Sortida per Registre General	5.018 (79,1%)	1.329 (20,9%)	0	0
Notícia de la Intranet	4 (100,0%)	0	0	0

Àrea d'Economia, Hisenda i Innovació				
(Coordinació General d'Economia, Hisenda i Innovació; Àrea Delegada de Turisme, Comerç i Treball; Institut Municipal d'Innovació; PalmaActiva)				
	només en català	només en castellà	bilingüe	mescla
Acta	17 (100,0%)	0	0	0
Decret	485 (96,6%)	17 (3,4%)	0	0
Proposta a Ple i Junta de Govern	87 (93,5%)	4 (4,3%)	0	2 (2,2%)
Sortida per Registre General	5.027 (90,5%)	525 (9,5%)	0	0
Anunci en premsa	2 (100,0%)	0	0	0
Notícia de la Intranet	2 (100,0%)	0	0	0

Coordinació General d'Economia, Hisenda i Innovació				
(Serveis Jurídics; Servei de Responsabilitat Patrimonial; Direcció Economicofinancera)				
	només en català	només en castellà	bilingüe	mescla
Acta	5 (100,0%)	0	0	0
Decret	409 (96,5%)	15 (3,5%)	0	0
Proposta a Ple i Junta de Govern	69 (93,2%)	3 (4,1%)	0	2 (2,7%)
Sortida per Registre General	5.027 (90,5%)	525 (9,5%)	0	0

Serveis Jurídics				
	només en català	només en castellà	bilingüe	mescla
Decret	30 (100,0%)	0	0	0
Proposta a Ple i Junta de Govern	42 (91,3%)	2 (4,3%)	0	2 (4,3%)
Sortida per Registre General	0	47 (100,0%)	0	0

Àrea Delegada de Seguretat Ciutadana (Protecció Civil; Departament de Recursos Humans)				
	només en català	només en castellà	bilingüe	mescla
Decret	140 (99,3%)	1 (0,7%)	0	0
Proposta a Ple i Junta de Govern	14 (100,0%)	0	0	0
Sortida per Registre General	1.006 (71,8%)	396 (28,2%)	0	0
Notícia de la Intranet	4 (100,0%)	0	0	0

Protecció Civil				
	només en català	només en castellà	bilingüe	mescla
Decret	7 (100,0%)	0	0	0
Sortida per Registre General	12 (19,0%)	51 (81,0%)	0	0

Departament de Recursos Humans				
	només en català	només en castellà	bilingüe	mescla
Notícia de la Intranet	4 (100,0%)	0	0	0

Societat Municipal d'Aparcaments i Projectes SA				
	només en català	només en castellà	bilingüe	mescla
Acta	6 (100,0%)	0	0	0

Secció de Tresoreria				
	només en català	només en castellà	bilingüe	mescla
Decret	24 (100,0%)	0	0	0

Tribunal Económico-administratiu Municipal				
	només en català	només en castellà	bilingüe	mescla
Acta	5 (100,0%)	0	0	0
Decret	3 (100,0%)	0	0	0
Sortida per Registre General	65 (61,3%)	41 (38,7%)	0	0

Departament Tributari (Servei d'Inspecció Tributària; Servei de Tributs)				
	només en català	només en castellà	bilingüe	mescla
Decret	329 (96,5%)	12 (3,5%)	0	0
Proposta a Ple i Junta de Govern	1 (100,0%)	0	0	0
Sortida per Registre General	4.365 (91,4%)	411 (8,6%)	0	0

Servei d'Inspecció Tributària				
	només en català	només en castellà	bilingüe	mescla
Sortida per Registre General	971 (84,4%)	180 (15,6%)	0	0

Servei de Tributs (Secció d'Imposts de Béns Immobles; Secció de Plusvàlua; Secció de Liquidacions)				
	només en català	només en castellà	bilingüe	mescla
Sortida per Registre General	3.375 (93,8%)	223 (6,2%)	0	0

Servei de Responsabilitat Patrimonial				
	només en català	només en castellà	bilingüe	mescla
Decret	21 (87,5%)	3 (12,5%)	0	0
Proposta a Ple i Junta de Govern	2 (66,7%)	1 (33,3%)	0	0
Sortida per Registre General	509 (97,5%)	13 (2,5%)	0	0

Direcció Economicofinancera (Departament Financer; Tribunal Economicoadministratiu Municipal; Departament Tributari)				
	només en català	només en castellà	bilingüe	mescla
Acta	5 (100,0%)	0	0	0
Decret	358 (96,8%)	12 (3,2%)	0	0
Proposta a Ple i Junta de Govern	25 (100,0%)	0	0	0
Sortida per Registre General	4.518 (90,7%)	465 (9,3%)	0	0

Departament Financer (Secció de Comptabilitat; Secció de Tresoreria)				
	només en català	només en castellà	bilingüe	mescla
Decret	26 (100,0%)	0	0	0
Proposta a Ple i Junta de Govern	24 (100,0%)	0	0	0
Sortida per Registre General	88 (87,1%)	13 (12,9%)	0	0

Secció de Comptabilitat				
	només en català	només en castellà	bilingüe	mescla
Proposta a Ple i Junta de Govern	2 (100,0%)	0	0	0

PalmaActiva				
	només en català	només en castellà	bilingüe	mescla
Acta	5 (100,0%)	0	0	0
Decret	52 (100,0%)	0	0	0
Proposta a Ple i Junta de Govern	8 (100,0%)	0	0	0
Anunci en premsa	2 (100,0%)	0	0	0

Àrea de Benestar i Drets Socials (Servei de Benestar i Drets Socials)				
	només en català	només en castellà	bilingüe	mescla
Decret	50 (100,0%)	0	0	0
Proposta a Ple i Junta de Govern	33 (100,0%)	0	0	0
Sortida per Registre General	3.383 (96,6%)	120 (3,4%)	0	0

Servei de Benestar i Drets Socials				
	només en català	només en castellà	bilingüe	mescla
Decret	50 (100,0%)	0	0	0
Proposta a Ple i Junta de Govern	33 (100,0%)	0	0	0
Sortida per Registre General	3.383 (96,6%)	120 (3,4%)	0	0

Secció d'Imposts de Béns Immobles				
	només en català	només en castellà	bilingüe	mescla
Sortida per Registre General	1.080 (99,1%)	10 (0,9%)	0	0

Secció de Plusvàlua				
	només en català	només en castellà	bilingüe	mescla
Sortida per Registre General	76 (87,4%)	11 (12,6%)	0	0

Secció de Liquidacions				
	només en català	només en castellà	bilingüe	mescla
Sortida per Registre General	1.979 (91,0%)	195 (9,0%)	0	0

Àrea Delegada de Turisme, Comerç i Treball				
	només en català	només en castellà	bilingüe	mescla
Decret	2 (100,0%)	0	0	0

Institut Municipal d'Innovació				
	només en català	només en castellà	bilingüe	mescla
Acta	7 (100,0%)	0	0	0
Decret	22 (91,7%)	2 (8,3%)	0	0
Proposta a Ple i Junta de Govern	9 (90,0%)	1 (10,0%)	0	0
Notícia de la Intranet	2 (100,0%)	0	0	0

Oficina Municipal d'Informació al Consumidor				
	només en català	només en castellà	bilingüe	mescla
Sortida per Registre General	2.968 (100,0%)	0	0	0

Centre Municipal de Salut				
	només en català	només en castellà	bilingüe	mescla
Sortida per Registre General	1.677 (96,3%)	64 (3,7%)	0	0

Comissions (Comissió de Serveis a la Ciutadania; Comissió de Comptes, Economia i Recursos Humans; Comissió de Suggeriments i Reclamacions; Comissió d'Urbanisme i Medi Ambient; Comissió de Vigilància de la Contractació, Infraestructures i Desconcentració Territorial; Comissió de Centre Històric i Catalogació; Comitè Tècnic per al Dictamen Integrat d'Activitats)				
	només en català	només en castellà	bilingüe	mescla
Acta	38 (90,5%)	0	0	4 (9,5%)

Comissió de Serveis a la Ciutadania				
	només en català	només en castellà	bilingüe	mescla
Acta	3 (100,0%)	0	0	0

Comissió de Comptes, Economia i Recursos Humans				
	només en català	només en castellà	bilingüe	mescla
Acta	5 (100,0%)	0	0	0

Comissió de Suggeriments i Reclamacions				
	només en català	només en castellà	bilingüe	mescla
Acta	4 (80,0%)	0	0	1 (20,0%)

Àrea d'Igualtat, Joventut i Drets Cívics				
	només en català	només en castellà	bilingüe	mescla
Decret	26 (100,0%)	0	0	0
Proposta a Ple i Junta de Govern	21 (100,0%)	0	0	0
Sortida per Registre General	42 (100,0%)	0	0	0
Notícia de la Intranet	2 (100,0%)	0	0	0

Àrea de Sanitat i Consum (Departament de Sanitat i Consum)				
	només en català	només en castellà	bilingüe	mescla
Decret	67 (100,0%)	0	0	0
Proposta a Ple i Junta de Govern	1 (100,0%)	0	0	0
Sortida per Registre General	6.306 (98,4%)	104 (1,6%)	0	0
Anunci en premsa	1 (100,0%)	0	0	0

Departament de Sanitat i Consum (Servei de Consum i Mercats; Centre Municipal de Salut)				
	només en català	només en castellà	bilingüe	mescla
Decret	5 (100,0%)	0	0	0
Sortida per Registre General	6.306 (98,4%)	104 (1,6%)	0	0
Anunci en premsa	1 (100,0%)	0	0	0

Servei de Consum i Mercats (Oficina Municipal d'Informació al Consumidor)				
	només en català	només en castellà	bilingüe	mescla
Sortida per Registre General	3.104 (99,9%)	2 (0,1%)	0	0

Comissió d'Urbanisme i Medi Ambient				
	només en català	només en castellà	bilingüe	mescla
Acta	2 (40,0%)	0	0	3 (60,0%)

Comissió de Vigilància de la Contractació, Infraestructures i Desconcentració Territorial				
	només en català	només en castellà	bilingüe	mescla
Acta	5 (100,0%)	0	0	0

Comissió de Centre Històric i Catalogació				
	només en català	només en castellà	bilingüe	mescla
Acta	9 (100,0%)	0	0	0

Comitè Tècnic per al Dictamen Integrat d'Activitats				
	només en català	només en castellà	bilingüe	mescla
Acta	10 (100,0%)	0	0	0